



Untergeschoss

Aufenthalts- / Theorieraum

Erdgeschoss

Fitnessstudio ONE

1. Obergeschoss

Fitnessstudio ONE

2. Obergeschoss

Unterkünfte (7 Zimmer mit 36 Betten), Aufenthalts- und Theorieräume

3. Obergeschoss

Unterkünfte (14 Zimmer mit 76 Betten)

7 4er-Zimmer (2 Einzelbett, 1 Kajütenbett), Dusche, WC;

3 Zimmer 2. Obergeschoss (davon 1 behindertengerecht) , 4 Zimmer 3. Obergeschoss,
Total 28 Betten



12 6er Zimmer (2 Einzelbett, 2 Kajütenbett), fließendes Wasser, Etageduschen

3 Zimmer 2. Obergeschoss, 9 Zimmer 3. Obergeschoss
Total 72 Betten

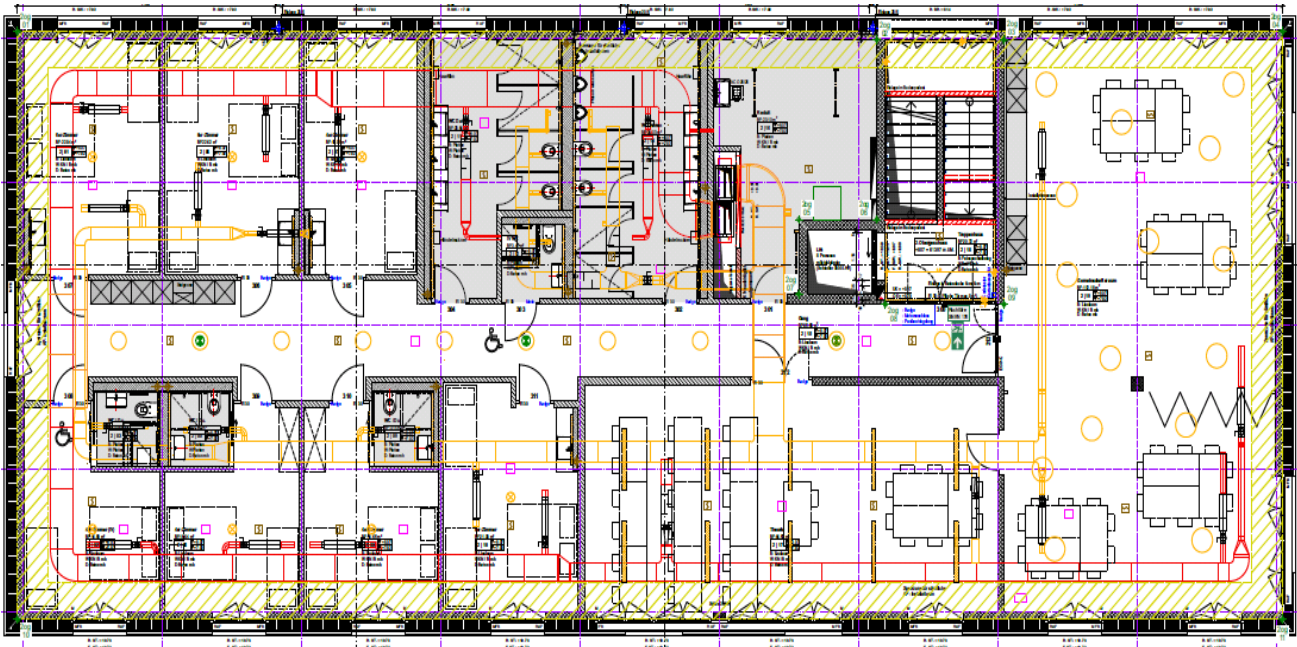


2 6er Zimmer (3 Kajütenbett), fließendes Wasser, Etageduschen,

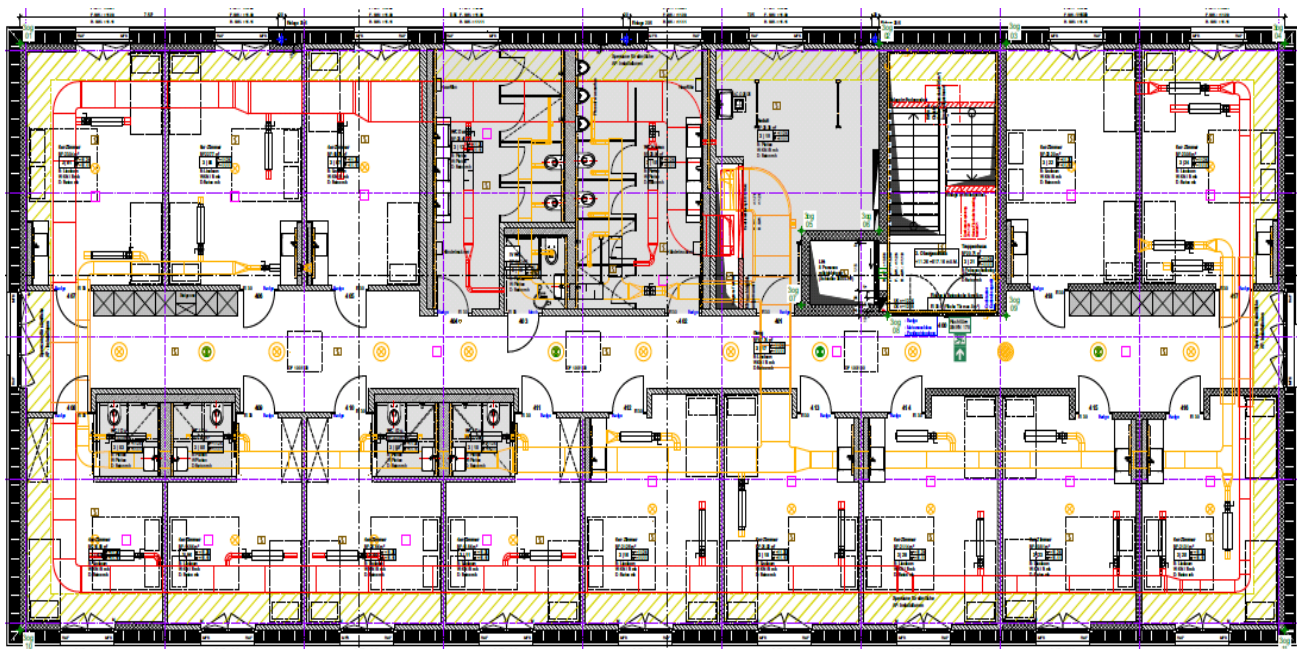
1 Zimmer 2. Obergeschoss, 1 Zimmer 3. Obergeschoss
Total 12 Betten



2. Obergeschoss 7 Zimmer mit 36 Betten, Aufenthalts- und Theorieräume



3. Obergeschoss 14 Zimmer mit 76 Betten



Total 21 Zimmer mit 112 Betten, 1 Aufenthaltsraum, 2 Theorieräume

Weitere Infos erhalten Sie unter 041 972 60 10 oder sport@willisau.ch.